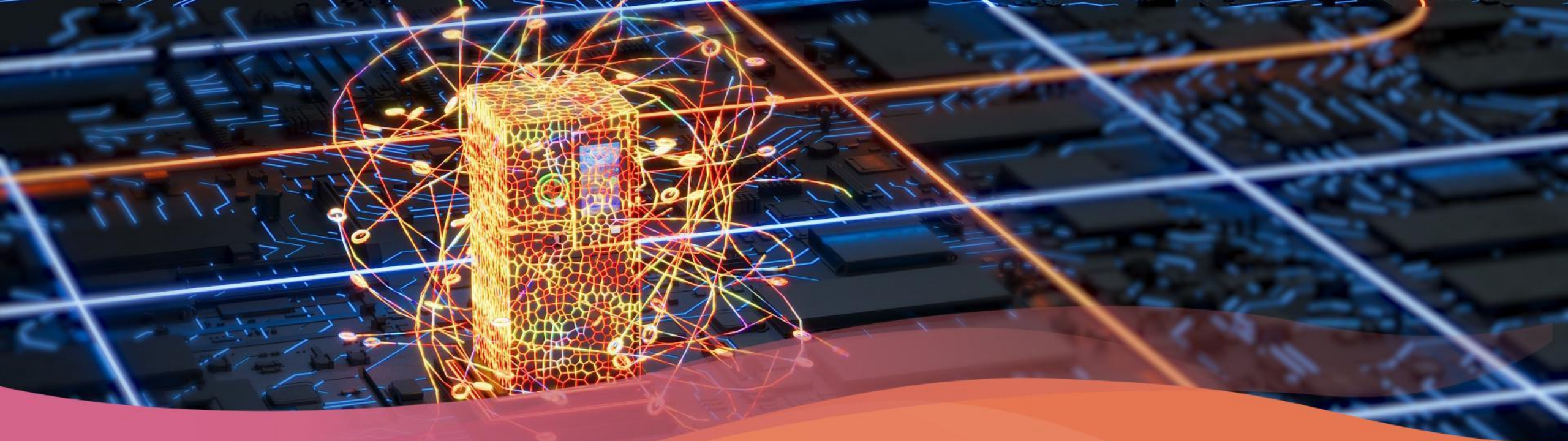


**Inteligentny automat do zwrotu
opakowań z wykorzystaniem
sztucznej inteligencji**



Opis produktu

System rozpoznawania opakowań



Inteligentny system detekcji

Idealnie identyfikuje typ, rozmiar oraz kształt opakowania.

Indentyfikacja nakrętek

Automatycznie rozróżnia butelki PET z nakrętkami od butelek bez nakrętek, aby dostosować się do różnych scenariuszy recyklingu.

System automatycznego uczenia

System, przeszkolony przy użyciu ogromnych zbiorów danych, może samodzielnie uczyć się nowych typów kontenerów i stale optymalizować wydajność rozpoznawania.

Wskaźniki kolorystyczne



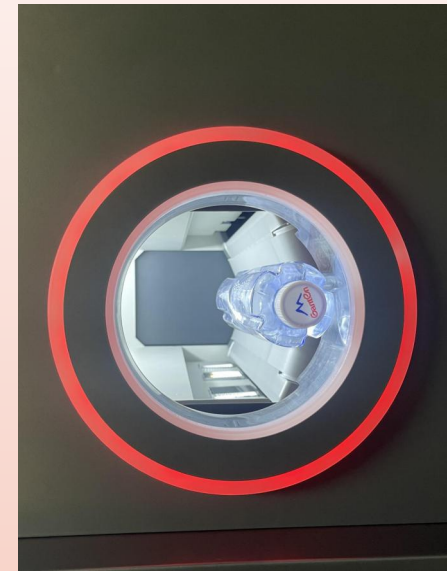
Niebieski

Przeczytano kod kreskowy



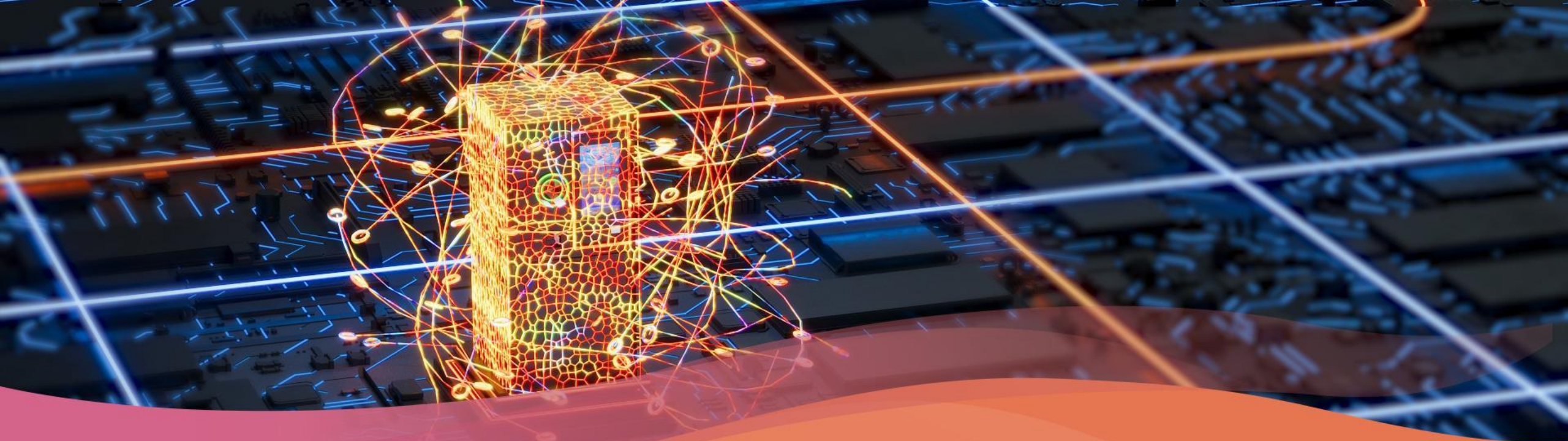
Zielony

Możliwość włożenia opakowania



Czerwony

*Opakowanie nie spełnia wymagań
(automatyczny zwrot)*

A futuristic digital landscape featuring a glowing orange cube with a grid-like texture, surrounded by a complex network of orange and yellow lines. The background is a dark blue grid with glowing blue lines, suggesting a digital or network environment. The scene is set against a dark background with a glowing orange cube and a network of lines.

Integracja systemu & funkcjonalność

Funkcjonalności



Integracja płatności online

Współpracuje z różnymi integratorami płatności:

- google pay
- apple pay
- autopay
- zwroty depozytu



Drukowanie kuponów

Możliwość wydrukowania kuponów według specyfikacji klienta (opisy, kwoty itd.)



Oprogramowanie

The screenshot shows a dark-themed mobile application dashboard. At the top, there are navigation icons for back, refresh, and language selection (Chinese and English). The main content is organized into several sections:

- Device Information:** A table with fields for SN (0000), App Version (1.0.66), Firmware, MAC, SIM Card (0000), Last Update (2025-07-05), RATCODE VERSION (20250330-0000), Environment (Test environment), and AI VERSICH (OFF).
- Fill Level Status:** Two vertical progress indicators for Bin 1 and Bin 2, both showing 0% fill level.
- Network Status:** Shows signal strength, Daidu Service (14ms), Google Service, and Server Connection (225ms).
- Other Info:** Fields for Weight Threshold (0000), 3d Party Service (NO), and Detection Threshold (WEIGHT/IMAGE UPLOAD).
- Printer Status:** Shows UNKNOWN status and a value of -1.

At the bottom, there is a navigation bar with icons for Status, Config, Debug, Ad, AI/CCTV, and Settings. The right side of the image shows a control panel with various buttons for machine operations:

- Step Sorter, Sort → Right, Sort → Center, Sort ← Left
- Reset Sorter, Step Connector, Corapector: Forward, Compacter: Reverse
- Unlock Upper Door, Unlock Lower Door, Height Of Left Bin, Height Of Right Bin
- Barcode Scanner: On, Barcode Scanner: Off, Light On, Light Off
- Reset Errors, Measure Weight, Zeroing the weight, Print Receipt
- Stop Conveyor, Conveyor: Forward, Conveyor: Reverse
- Get conveyor speed, Set 5 Levels conveyor speed, Get 5 Levels conveyor speed

The screenshot shows a mobile application login screen with a red and white color scheme. The top status bar shows the time 15:12 and various system icons. The interface includes:

- A language selector at the top right set to "EN English".
- A "Welcome" message in the center.
- A white box containing the text "Hello, please Select operator" and an input field for "Operator Id".
- A red "Confirm" button below the input field.
- Two radio buttons for environment selection: "Production Environment" (unchecked) and "Testing Environment" (checked).
- A red "Login" button at the bottom.
- A decorative illustration at the bottom right showing a factory with a Ferris wheel.

Funkcje oprogramowania

Device List [Testing Environment]

search

Recyclable **Bottle&Can** SolarBin Food

RVM-L88-001 [RVM-L88] Bin Ready

10/个 10/个

0% 0%

Bottle Cans

202504080001 [RVM-L88] Bin Ready

202504080001

10/个 10/个

75% 27%

Bottle Cans

202506040002 [RVM-L88] Bin Ready

202506040002

10/个 10/个

Device Status

Basic Information

Data collected by the server Data collected by the device

Device MAC: 35FFD70531304 E3005702043 Device MAC:

Device code: 202504080001 Device code:

APP version: V1.0.10 APP version:

Firmware version: 145 Firmware version:

Update time: 2025-07-02 20:08:44 Update time:

Config template number: RVM-L880145 Config template number:

Time zone: UTC-05 Time zone:

Printer Total papers: 0Pieces Current time of the machine:

Remaining paper quan...: 0Pieces Machine IP:

Network Offline

HOME QR CODE RECORD / LOG PROFILE Device Status Monitoring Advertising Record/Log Settings

Record/Log

Delivery record Login log Status log

Phone Search

2025Year07Month Normal Detailed query

Total 165 Records

2025-06-18 17:19:15 Successful delivery

666666 202504080001

中信银行

Bottle 5个 125point

Cans 0个 0point

2025-06-18 17:16:04 Successful delivery

666666 202504080001

中信银行

Bottle 15个 375point

Cans 0个 0point

2025-06-18 17:12:10 Successful delivery

公益账号 202504080001

666666

Settings

Restart APP Restart system Manual cleaning Machine status Normal

Device address modification

Chassis settings

DRS/Points

Currency symbol

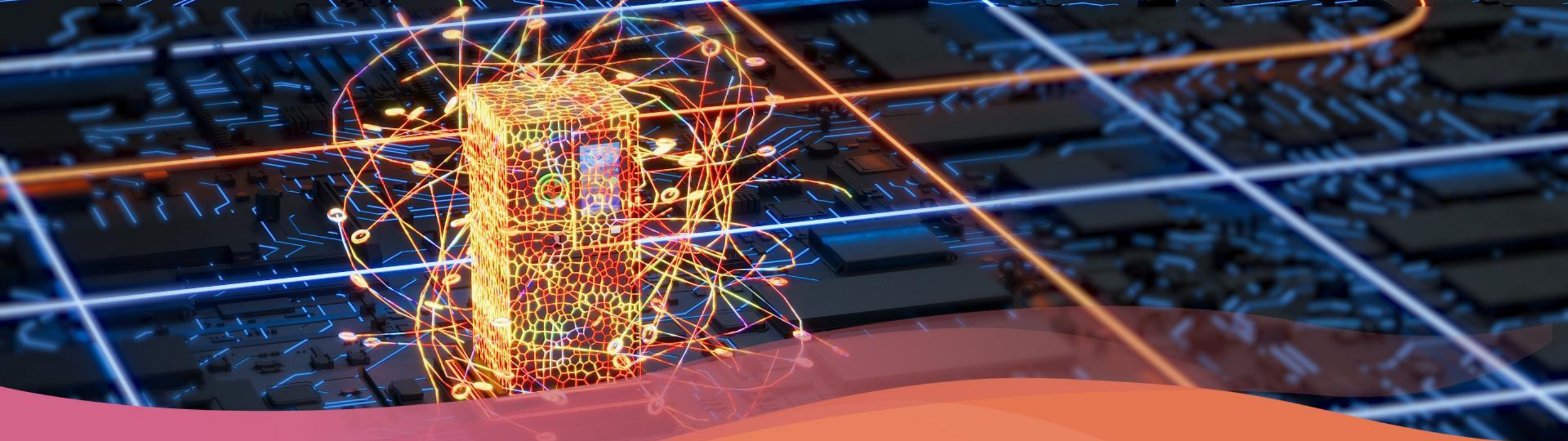
Login method settings

Language

Machine UI modification

Printer settings

Device Status Monitoring Advertising Record/Log Settings Device Status Monitoring Advertising Record/Log Settings



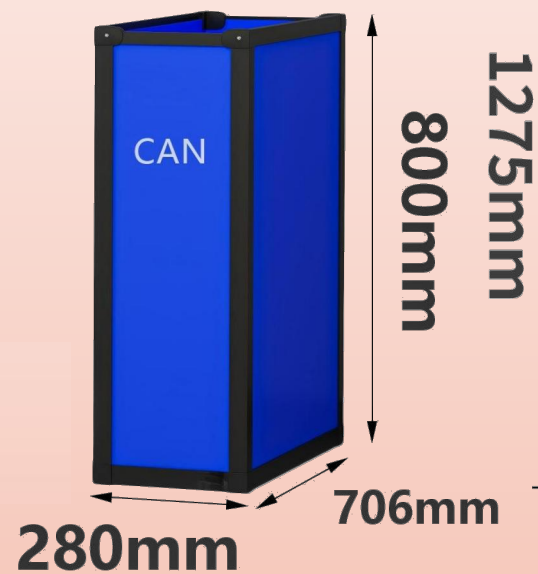
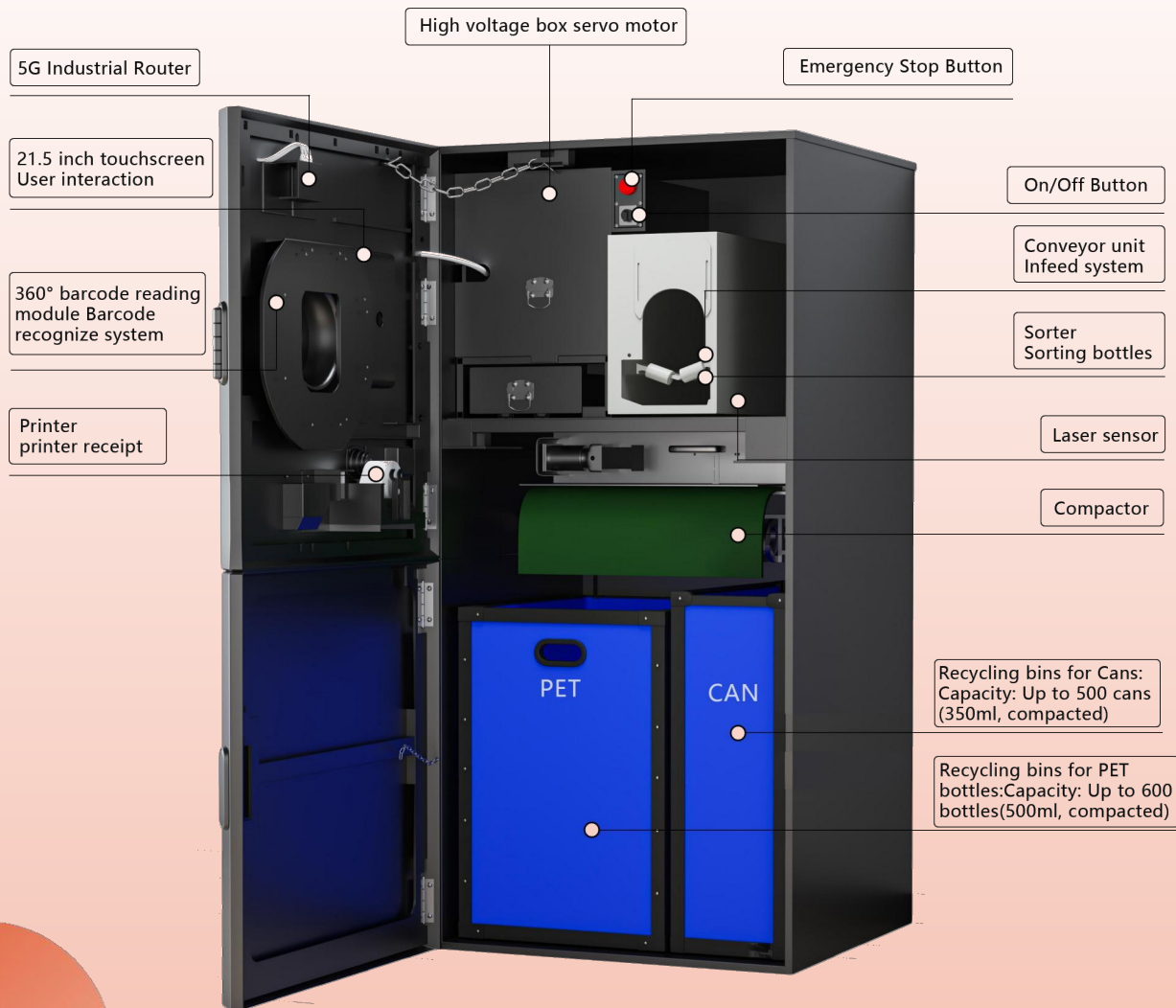
Specyfikacja techniczna

Parametry techniczne / wymiary

Specyfikacja produktu

Wymiary	880*900*1840mm
Wysokość podawania	1275mm
Możliwość dopasowania	±10mm
Zajmowana powierzchnia	0.8 m2
Waga netto	349KG
Waga brutto	386KG
Zużycie energii	Stan spoczynku: 70W. Stan pracy (maksimum): 850W.
Zasilanie	230V.50HZ - zasilanie jednofazowe
Zbiornik na butelki PET	515mm (szer.) × 706mm (dł.) × 765mm (wys.)
Zbiornik na puszki	280mm (szer.) × 706mm (dł.) × 800mm (wys.)
Pojemność zbiornika PET	600 butelek (500mL, zgniecione)
Pojemność zbiornika na puszki	500 puszek (350mL, zgniecione)

Opis techniczny produktu



Kontakt

Email : info@pakowanko.com

Telefon : +48 668 845 530

Strona www : www.pakowanko.com

Adres: Azotowa 21, 41-503 Chorzów, Polska